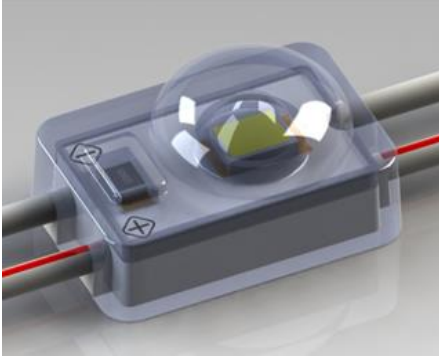


SCHEDA TECNICA: SMD SMALL LENS



**Nome Serie: MOD ECOLED SMD
SMALLENS 150° 1 LED 31Lm PZ.50**

Specifiche Tecniche:



- **ECOLED SMD SMALL LENS** : 34 lumen per modulo (bianchi), lente 150°;
- Grado di resistenza a polvere e schizzi d'acqua IP67;
- Ideale per la retroilluminazione di lettere scatolate e light box di piccola dimensione, lettere in massello;
- Catene da 50 moduli tagliabili in ogni punto;
- Lunghezza catena: 2,3 metri - Lunghezza cavo tra moduli: 3 cm ;
- Consumo ridotto, efficienza luminosa di 150 lm/W (bianchi);
- Garanzia 5 Anni.

Specifiche:

Tipo di LED

LED 2835 SMD

Colori Disponibili

Bianco DL - NW - WW

Angolo Illuminazione

150°

Flusso Luminoso (lm / modulo)

Bianco WW	Bianco NW	Bianco DL
36	36	36

Lunghezza D'Onda (K/nm)

Bianco WW	Bianco NW	Bianco DL
2700-3500°K	4000-5000° K	6000-7000° K

Numero di LED per modulo

1 LED

** Durata

50.000 ore

** Garanzia

5 Anni

Parametri Elettrici:

Tensione di Esercizio

12 Vdc

Consumo a modulo

0,24 W

Metodo di alimentazione

Tensione costante

Cavi e circuiti di connessione:

Cavi

Bianco/Rosso=positivo, Bianco=negativo

Massimo numero di moduli collegati in serie

50 moduli

Caratteristiche fisiche:

Scocca

ABS

Dimensioni

15,3 X 10,3 X 7,8

Metodo di fissaggio:

Viti

Ø 2.6 ---- Ø 3.0

Bi-Adesivo

Incluso

Parametri Ambientali:

Temperatura di esercizio

-25°C / +60° C

Temperatura di magazzino

-25°C / +70° C

Grado IP

IP67

Codice

LOEFNW1SL

Colore

Bianco DL

LOEFNNW1SL

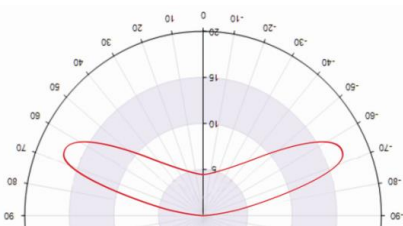
Bianco NW

LOEFNWW1SL

Bianco WW



RoHS



Rev: 10/22 - FB

SCHEDA TECNICA: SMD SMALL LENS

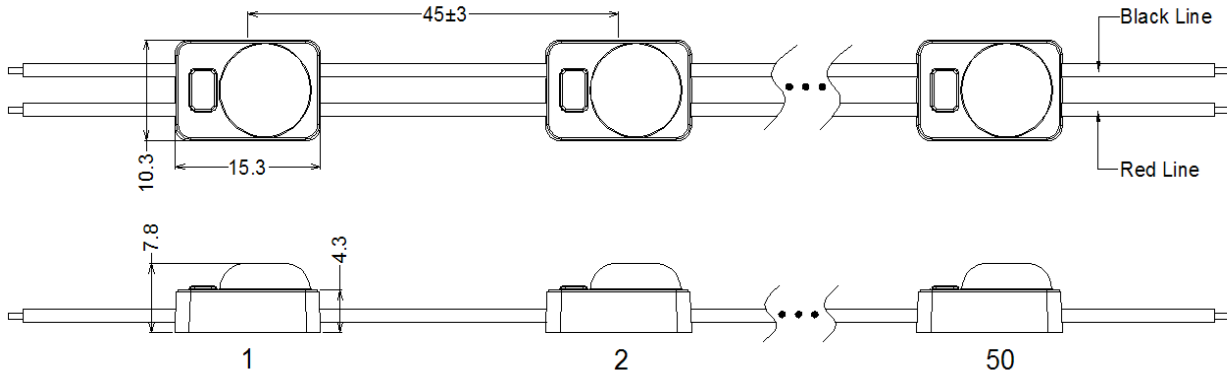


**Nome Serie: MOD ECOLED SMD
SMALLENS 150° 1 LED 31Lm PZ.50**

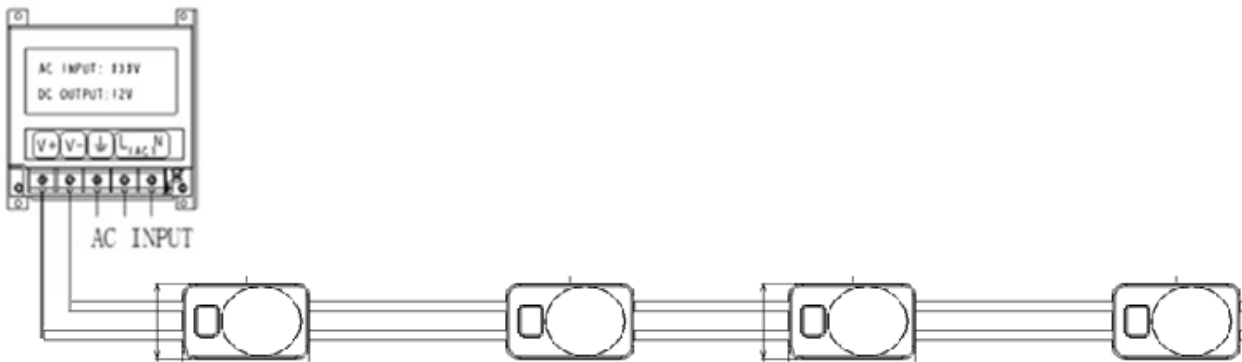
Specifiche Tecniche:



Dimensioni (mm):



Schema di collegamento:



Note:

1. Lo spessore dei cavi deve essere scelto in base a corrente, alimentatore, lunghezza della prolunga del cavo (viene consigliato al massimo di 5 mt) e alla perdita di tensione sul filo;
2. Entrambe le estremità della prolunga devono essere impermeabilizzate;
3. Non lavorare in contatto con ambienti statici-elettronici o elettrificati;
4. Possibilità di collegare in serie 50 pezzi, non eccedere e rispettare gli schemi di collegamento;
5. E' consigliato l'utilizzo di alimentatori di alta qualità (protetti contro i cali di tensione, sovraccarico, ecc.), vedi nostre schede tecniche;
6. Usare connettori stagni e idonei per collegamenti a basso voltaggio;
7. Ciclo di lavoro continuativo non superiore alle 10/12 ore giornaliere.

** Vedi punto 3, 'Condizioni della garanzia'.

** Disponibile su richiesta il testo integrale della nostra garanzia.

Paese d'origine: Cina.

CMN GROUP S.r.l.

Sede di Treviso - 31030 Vacil di Breda di Piave - Via delle Industrie, 1
tel. 0422 632111 - fax 0422 632100 e-mail: cmn@cmngroup.eu www.cmngroup.eu